

Bruxelles, 25.2.2015  
COM(2015) 81 final

ANNEX 1

**ALLEGATO**

*della*

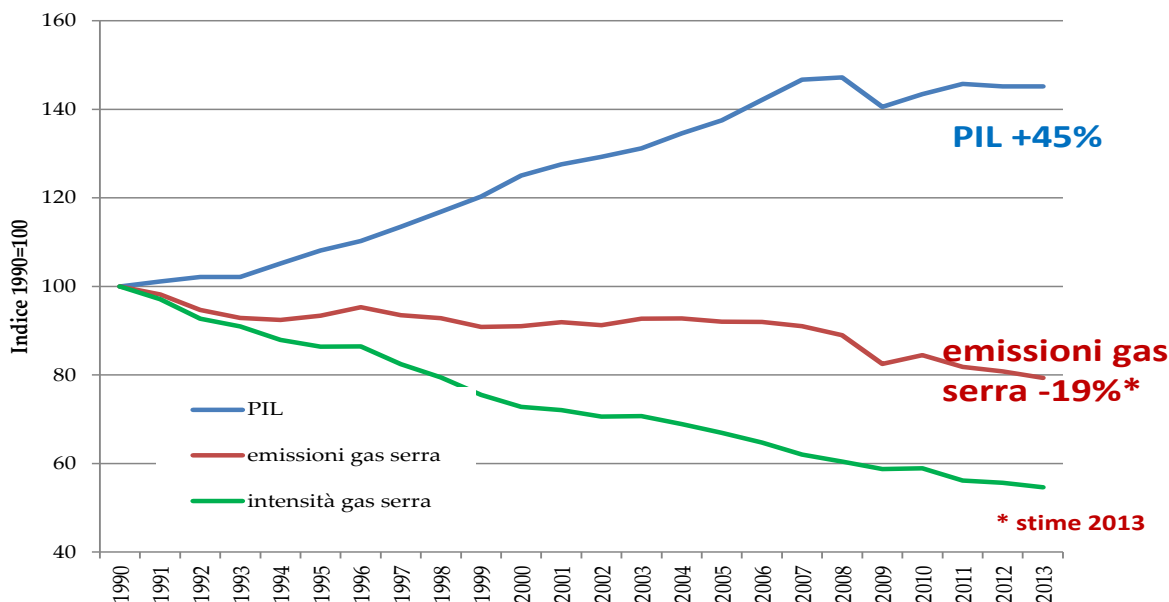
**COMUNICAZIONE DELLA COMMISSIONE AL PARLAMENTO EUROPEO E AL  
CONSIGLIO**

**Il protocollo di Parigi - Piano per la lotta ai cambiamenti climatici mondiali dopo il 2020**

{SWD(2015) 17 final}

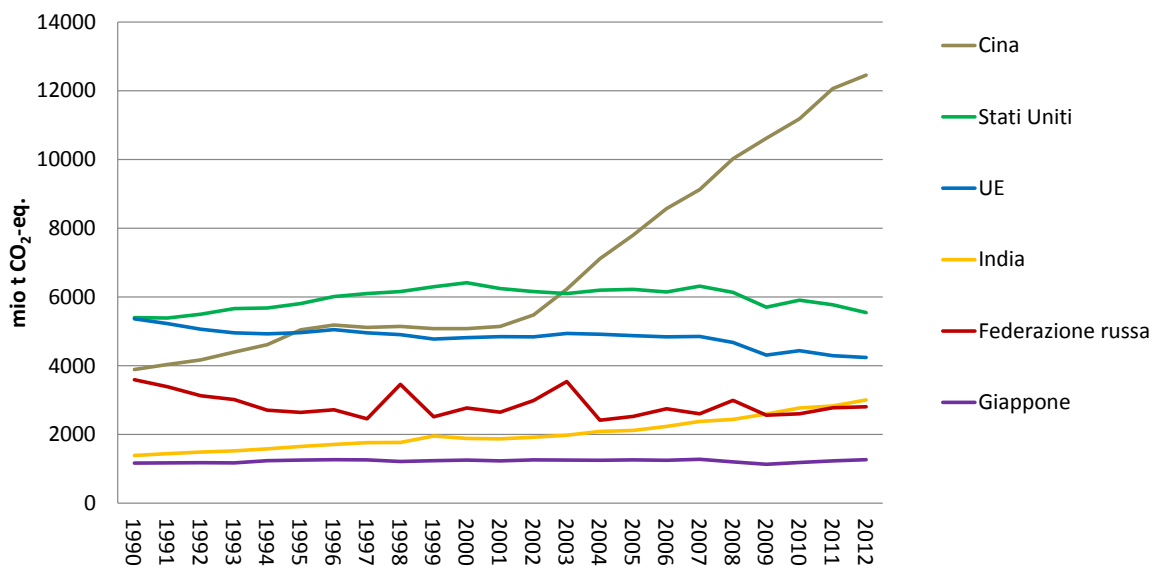
Allegato: informazioni generali sull'UE e curve di emissione dei maggiori produttori mondiali di emissioni

### Riduzione delle emissioni di gas a effetto serra nell'UE e crescita economica



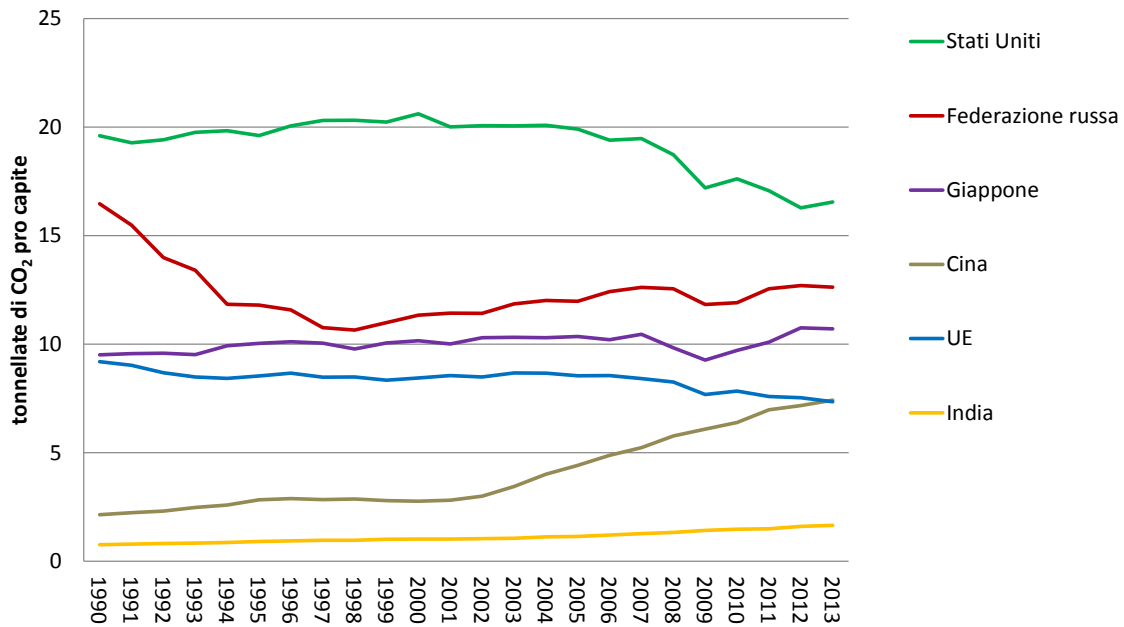
Fonte: AEA, DG ECFIN (banca dati Ameco), Eurostat

### Emissioni (tutti i gas a effetto serra, tutte le fonti e tutti i pozzi)



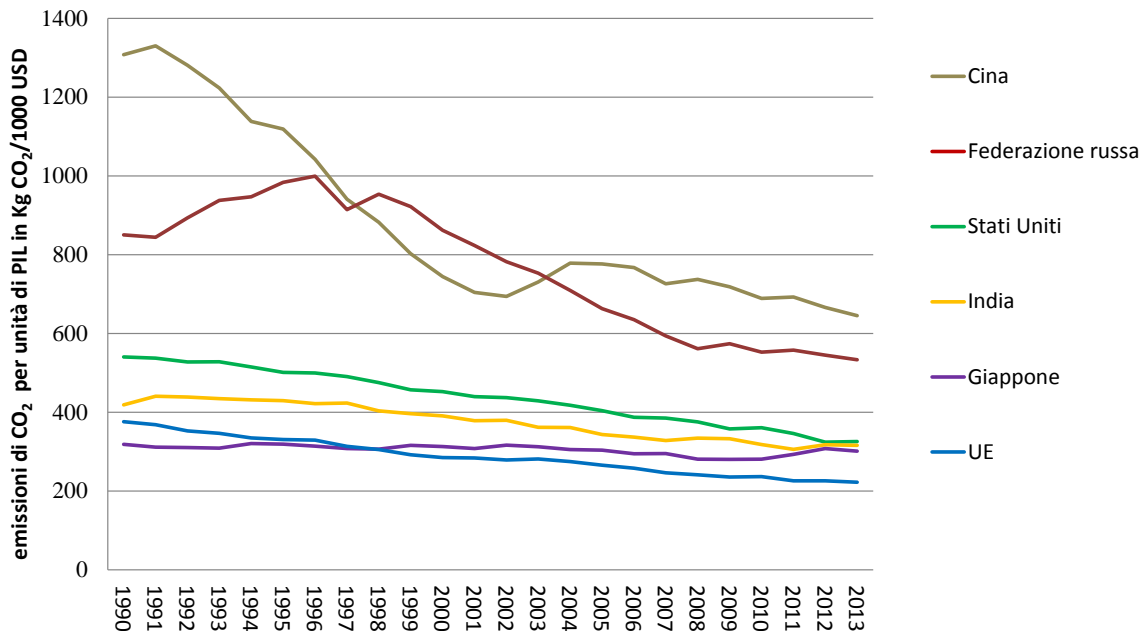
Fonte dei dati sulle emissioni storiche: inventari trasmessi all'UNFCCC ([http://unfccc.int/national\\_reports/](http://unfccc.int/national_reports/)), emissioni con uso del suolo, cambiamenti di uso del suolo e silvicoltura (LULUCF); per la Cina e l'India, dati ricavati da EDGAR, tutte le emissioni di gas serra, tutte le fonti e tutti i pozzi, tranne incendi di foreste e torbiera.

### Emissioni di CO<sub>2</sub> pro capite



Fonte: emissioni di CO<sub>2</sub> pro capite dovute all'uso di combustibili fossili e alla produzione di cemento, *Trends in global CO<sub>2</sub> emissions, 2014 Report*, PBL, JRC

### Emissioni di CO<sub>2</sub> per unità di PIL



Fonte: emissioni di CO<sub>2</sub> per unità di PIL dovute all'uso di combustibili fossili e alla produzione di cemento, *Trends in global CO<sub>2</sub> emissions, 2014 Report*, PBL, JRC. Espresse in unità di PIL di 1000 USD corrette per la parità del potere d'acquisto del 2011, in base all'FIM, Banca mondiale (2014).